

培養用超微量ウェルプレート

開発品

R&D

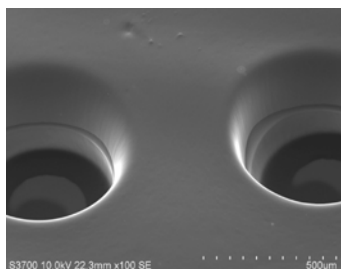
DNA増幅、細胞培養などPCR作業に

耐熱性の高いシリコン製ウェル

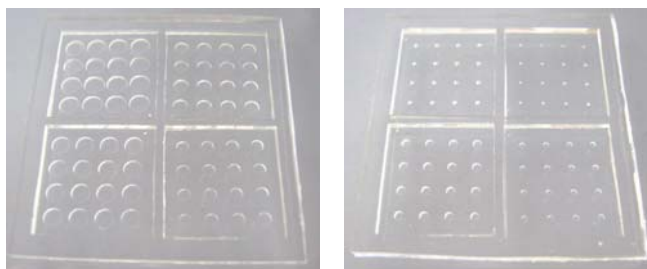
ものづくり試作開発補助事業

内径は30 μ mから作成可能。希少材料の超微量サンプリングが可能です。

サイズの異なる4 \times 4ウェルをユニット化しました。



ウェル母型表面



φ0.5mmから3mmの培養ユニット組合わせ例

培養ユニット

培養プレート：40 \times 40mm
温調：冷却部 ペルチエ素子
加熱部 電熱ヒーター
本体：ポリカーボネート、ABS
シール部：シリコン、合成ゴム
外径：10 (D) \times 12.5 (W) \times 8 (H) cm



電源ユニット

入力：AC100V
出力：冷却 DC12V 6A
加熱 AC100V 5A
制御：リレー制御
测温：熱電対
外径：20 (D) \times 14 (W) \times 10.5 (H) cm



お客様それぞれのご要望にお応えする為、全て受注生産となっております。
製品の詳細仕様に関しましては、別途お打ち合わせとさせていただきます。

お問い合わせ先 ▶

有限会社コマーシャルリソース
静岡県浜松市北区初生町1219番1号
電話 (053) 420-4600 FAX (053) 420-4612
URL: www.cresource.biz E-mail: info@cresource.biz

Commercial
Resource
www.cresource.biz